



PLAN DE EMERGENCIAS

**CENTRO DE INVESTIGACIONES MICROBIOLÓGICAS
DEL CESAR LIMITADA –
CIMCE LIMITADA**

Calle 16C N° 19D-14 Barrio Dangond
Correo: cimcecorreo@gmail.com
Página web: www.cimce.org
Tel: 5800126-5806696
Valledupar-Colombia

PLAN DE EMERGENCIAS



¿Qué es y por qué se hace?

- Identifica situaciones o sucesos graves que puedan derivar en consecuencias catalogadas como desastre.
- Para facilitar respuestas rápidas y eficientes en situaciones de emergencia.



PROCESO DE EVACUACIÓN

Procedimiento mediante el cual se realiza la movilización de personal de un área de riesgo a un área protegida o más segura, a través de rutas seguras.

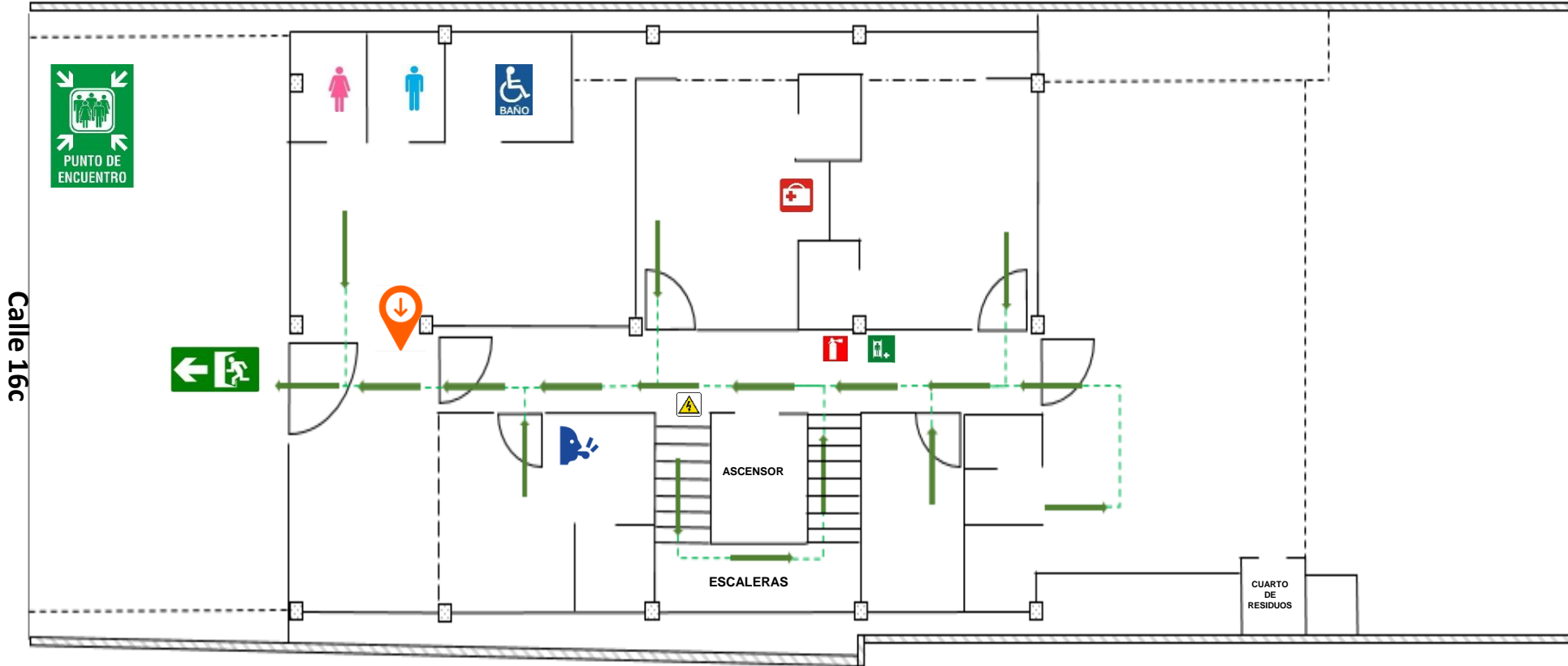
- Identificar:
- Dónde se encuentra
- Rutas de evacuación
- Salida de emergencia más cercana
- Punto de encuentro y sitios de refugio

• No olvide:



CENTRO DE INVESTIGACIONES MICROBIOLÓGICAS DEL CESAR

RUTA DE EVACUACIÓN PRIMER PISO



Salida / Exit:



Ruta de evacuación/ Evacuation route:



Extintor/Extinguisher fire:



Camilla de emergencia / Emergency stretcher:



Botiquín / First aid kit:



Cuarto eléctrico/ Electric room:



Silbato de emergencia / Emergency whistle:



Baños / Bathroom:



Usted está aquí / You are here:



EN CASO DE EMERGENCIA

Antes de salir, verifique el estado de las vías de evacuación.

Suspenda lo que esta haciendo, desconecte los aparatos energizados.

Este atento a las instrucciones del coordinador.

Evite correr y no se devuelva por ningún motivo.

Utilice las escaleras y apóyese en el pasamanos.

En caso de humo, desplácese gateando (sobre rodillas y palmas de manos).

Cierre las puertas después de salir (sin seguro).

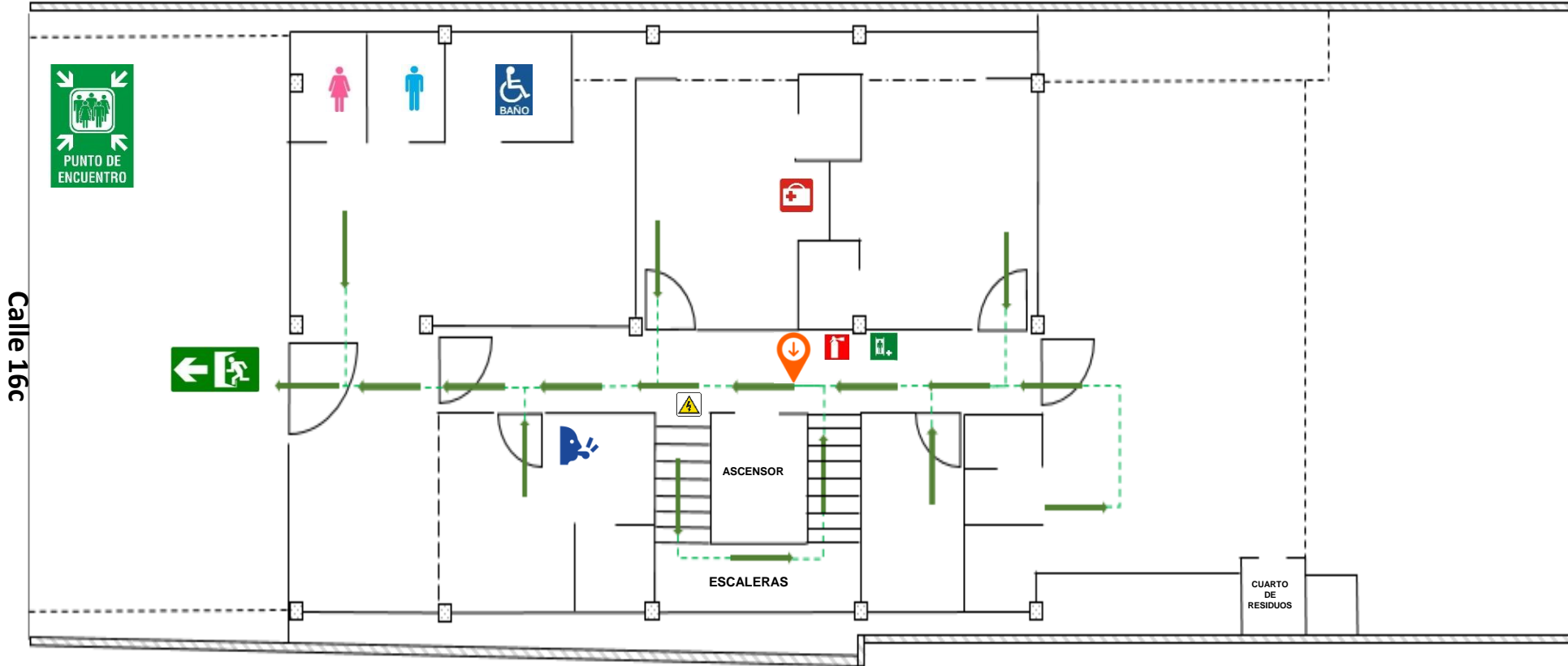
De prioridad a las personas con mayor exposición al riesgo.

Si tiene que refugiarse, deje una señal.

Cuando se autorice el ingreso a la edificación, hágalo en forma ordenada.

CENTRO DE INVESTIGACIONES MICROBIOLÓGICAS DEL CESAR

ruta de evacuación PRIMER PISO



Salida / Exit:



Ruta de evacuación/ Evacuation route:



Extintor/Extinguisher fire:



Camilla de emergencia / Emergency stretcher:



Botiquín / First aid kit:



Cuarto eléctrico/ Electric room:



Silbato de emergencia / Emergency whistle:



Baños / Bathroom:



Usted esta aquí / You are here:



EN CASO DE EMERGENCIA

Antes de salir, verifique el estado de las vías de evacuación.

Suspenda lo que esta haciendo, desconecte los aparatos energizados.

Este atento a las instrucciones del coordinador.

Evite correr y no se devuelva por ningún motivo.

Utilice las escaleras y apóyese en el pasamanos.

En caso de humo, desplácese gateando (sobre rodillas y palmas de manos).

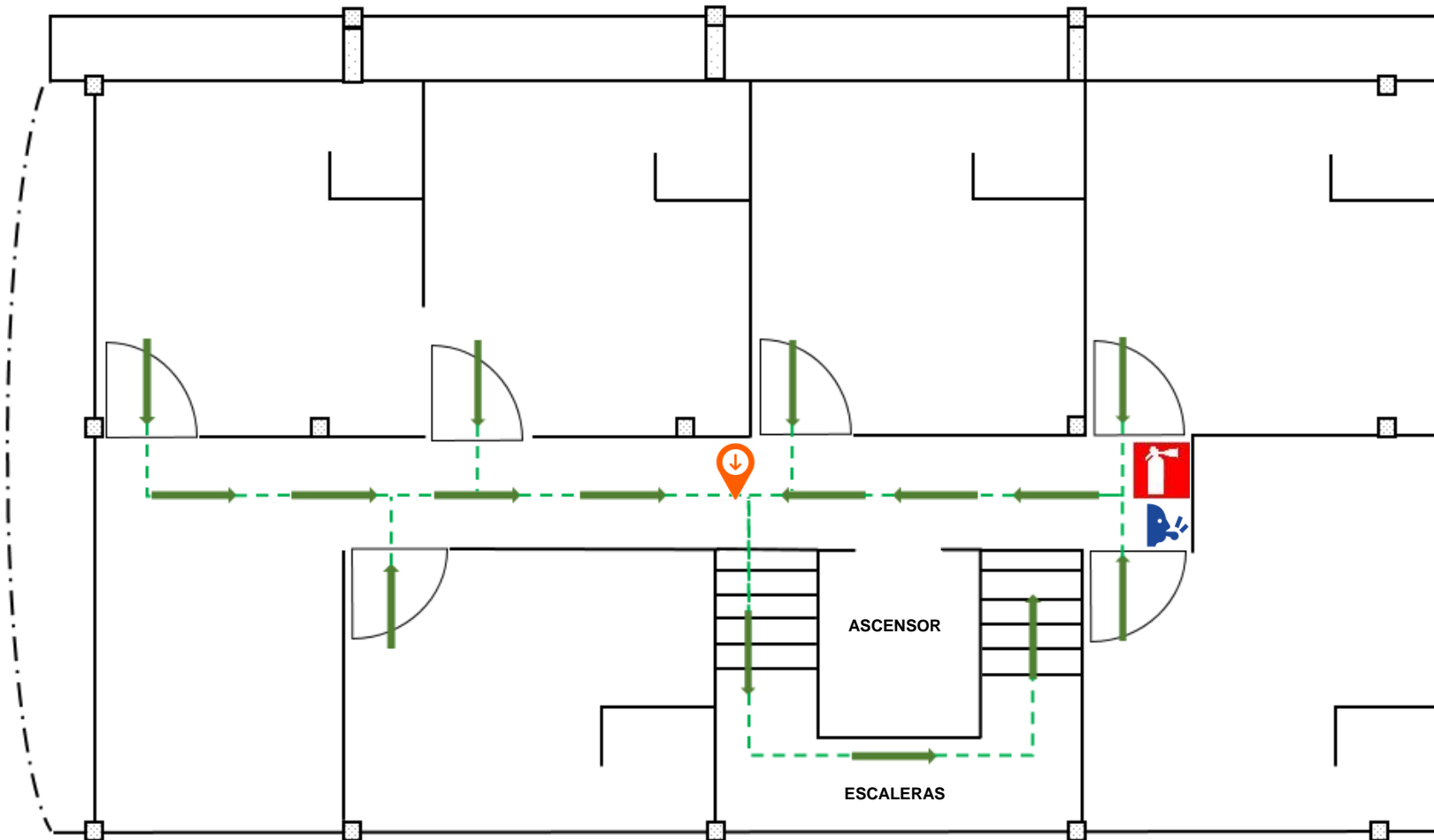
Cierre las puertas después de salir (sin seguro).

De prioridad a las personas con mayor exposición al riesgo.

Si tiene que refugiarse, deje una señal.

Cuando se autorice el ingreso a la edificación, hágalo en forma ordenada.

RUTA DE EVACUACIÓN SEGUNDO PISO



EN CASO DE EMERGENCIA

Antes de salir, verifique el estado de las vías de evacuación.

Suspenda lo que esta haciendo, desconecte los aparatos energizados.

Este atento a las instrucciones del coordinador.

Evite correr y no se devuelva por ningún motivo.

Utilice las escaleras y apóyese en el pasamanos.

En caso de humo, desplácese gateando (sobre rodillas y palmas de manos).


Cierre las puertas después de salir (sin seguro).


De prioridad a las personas con mayor exposición al riesgo.


Si tiene que refugiarse, deje una señal.


Cuando se autorice el ingreso a la edificación, hágalo en forma ordenada.


Salida / Exit: 


Ruta de evacuación/ Evacuation route: 


Extintor/Extinguisher fire: 


Camilla de emergencia / Emergency stretcher: 

Botiquín / First aid kit: 

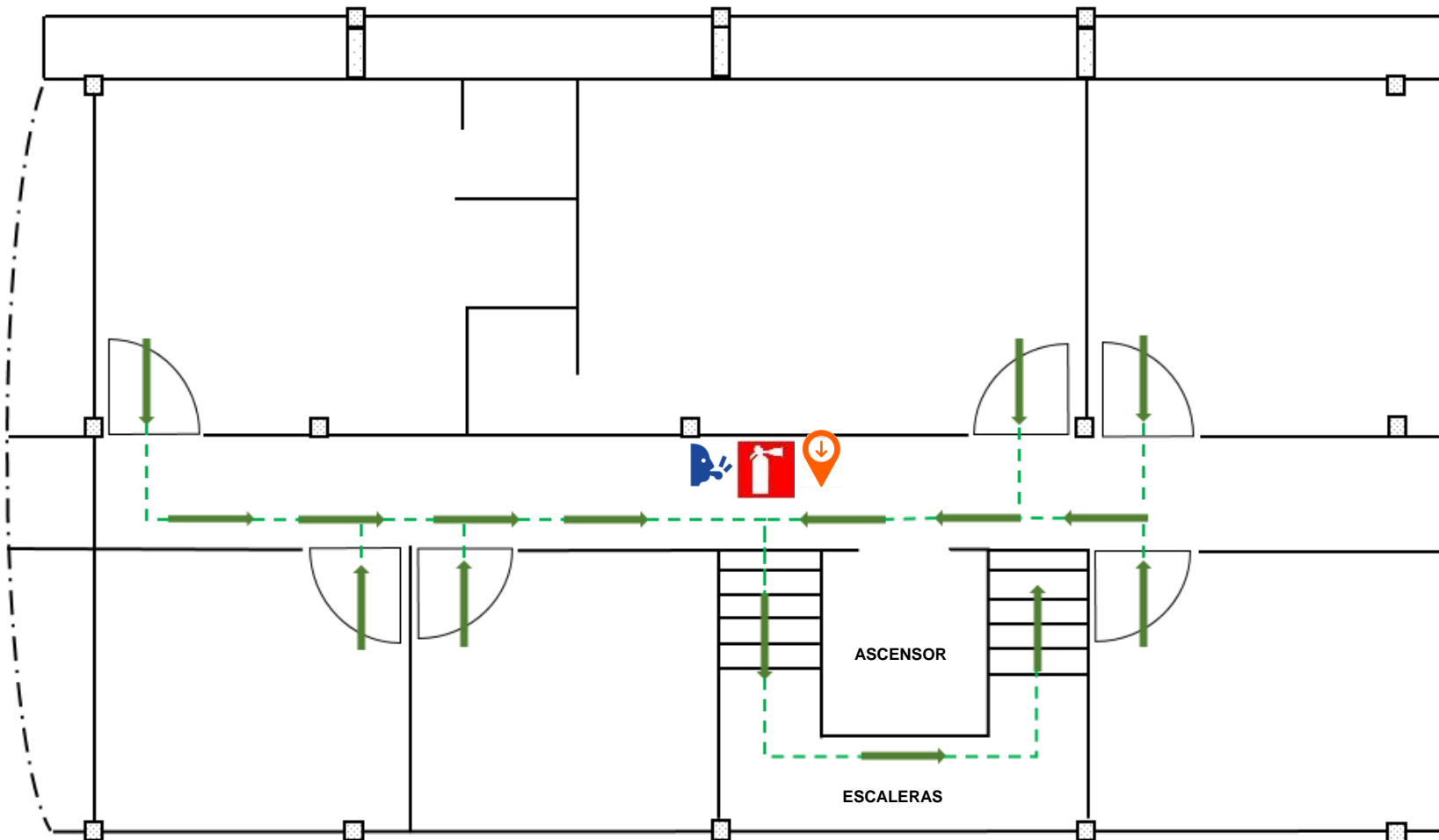
Cuarto eléctrico/ Electric room: 

Silbato de emergencia / Emergency whistle: 

Baños / Bathroom: 

Usted esta aquí / You are here: 

RUTA DE EVACUACIÓN TERCER PISO



EN CASO DE EMERGENCIA

Antes de salir, verifique el estado de las vías de evacuación.

Suspenda lo que esta haciendo, desconecte los aparatos energizados.

Este atento a las instrucciones del coordinador.

Evite correr y no se devuelva por ningún motivo.

Utilice las escaleras y apóyese en el pasamanos.

En caso de humo, desplácese gateando (sobre rodillas y palmas de manos).

Cierre las puertas después de salir (sin seguro).

De prioridad a las personas con mayor exposición al riesgo.

Si tiene que refugiarse, deje una señal.

Cuando se autorice el ingreso a la edificación, hágalo en forma ordenada.

Salida / Exit:



Ruta de evacuación/ Evacuation route:



Extintor/Extinguisher fire:



Camilla de emergencia / Emergency stretcher:



Botiquín / First aid kit:



Cuarto eléctrico/ Electric room:



Silbato de emergencia / Emergency whistle:



Baños / Bathroom:



Usted esta aquí / You are here:



ALARMA DE EVACUACIÓN



La alarma de evacuación en la empresa, se dará a través de un sistema sonoro con pitos.



Primera señal:

Señal de Alerta, se emitirá sonido agudo del pito por espacio de 10 segundos. En esta etapa el personal para operación y se prepara para la posible evacuación o para seguir trabajando. Debe seguir instrucciones y actuar de acuerdo al evento presentado.



ALARMA DE EVACUACIÓN



Si suena después de 15 segundos se evacúa, si no vuelve a sonar no se evacua, se permanece en puesto de trabajo sin laborar esperando instrucciones de coordinador de emergencias o del jefe inmediato.



Segunda señal:

Señal de Evacuación, se emitirá sonido agudo del pito por espacio de 45 segundos. Esta será activada única y exclusivamente por el coordinador de emergencias o la gerencia.



BRIGADA DE EMERGENCIA.

- ▶ Es un grupo humano con liderazgo, que son o serán entrenadas para actuar frente a situaciones de emergencia, con el objetivo de asumir los procedimientos administrativos y operativos que han sido diseñados para prevenir o controlar una emergencia dentro de las instalaciones de la empresa.

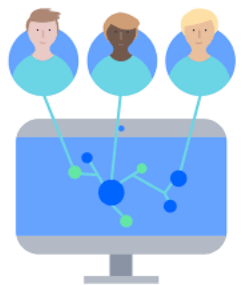


RESPONSABILIDADES DENTRO DE LA BRIGADA DE EMERGENCIA



CIMCE LIMITADA.

- ▶ Asignar un presupuesto anual para el funcionamiento de la Brigada.
- ▶ Dotar adecuadamente a los Brigadistas de implementos para la prevención atención de emergencias al interior de la empresa.
- ▶ Proporcionar un tiempo mensual para la capacitación, entrenamiento y trabajo rutinario de los integrantes de la Brigada.
- ▶ Permitir que los integrantes de la Brigada difundan los planes de trabajo y se capaciten a los empleados de la empresa en los diferentes campos de prevención y atención de emergencias (incendios, evacuación, rescate, primeros auxilios, productos químicos)
- ▶ Permitir la participación de todos los empleados en la realización de simulacros que programe la Brigada.



RESPONSABILIDADES DENTRO DE LA BRIGADA DE EMERGENCIA



JEFE DE LA BRIGADA

- ▶ Planear la organización de la brigada.
- ▶ Dirigir y coordinar a los brigadistas.
- ▶ Colaborar en el diseño, redacción, difusión, prueba y actualización de los planes de prevención y atención de emergencias.
- ▶ Mantener actualizado el inventario del equipo de su grupo.
- ▶ Garantizar la disponibilidad y buen estado del equipo de la brigada.
- ▶ Controlar que las revisiones y mantenimientos al equipo, sean hechos en la forma y periodicidad recomendados.



RESPONSABILIDADES DENTRO DE LA BRIGADA DE EMERGENCIA (BRIGADISTAS)



Antes de una emergencia:

- ▶ Cumplir los reglamentos de la empresa y las normas sobre Emergencias y Prevención de accidentes.
- ▶ Controlar que los trabajadores hagan buen uso de los equipos de prevención y control de emergencias e informar cualquier anomalía.
- ▶ Asistir y tomar parte activa en las capacitaciones y entrenamientos para la prevención y el control y de emergencias (simulacros).
- ▶ Realizar junto con los demás miembros de la brigada, simulacros de emergencias.
- ▶ Inspeccionar las áreas laborales para detectar condiciones de riesgo que puedan ocasionar lesiones o hacer peligrar la vida o salud de un trabajador.



RESPONSABILIDADES DENTRO DE LA BRIGADA DE EMERGENCIA (BRIGADISTAS)



Antes de una emergencia:

- ▶ Informar a los demás miembros de la empresa sobre los resultados de las inspecciones y con base en los hallazgos, capacitar al personal sobre las medidas de prevención y control existentes para prevenir una emergencia.
- ▶ Informar oportunamente, toda condición o acto inseguro que se observe en las instalaciones.
- ▶ Dentro de los entrenamientos, maniobras y atención de emergencias ceñirse a lo estipulado en los planes previamente elaborados y a las instrucciones.
- ▶ Inspeccionar y realizar mantenimiento permanente de los equipos asignados para el funcionamiento de la Brigada (sistemas de alarma, sistemas para el control de incendios, botiquines y demás equipos de emergencia)
- ▶ Efectuar las revisiones y mantenimientos permitidos a los equipos de atención de emergencias, de tal forma que se garantice la permanente disponibilidad y buen estado de los mismos.



RESPONSABILIDADES DENTRO DE LA BRIGADA DE EMERGENCIA (BRIGADISTAS)



Durante una emergencia:

- ▶ Tomar las medidas necesarias para su cuidado y protección.
- ▶ Actuar prontamente cuando se informe sobre una emergencia y usar el equipo que se tenga a su disposición según el evento.
- ▶ Evacuar las personas.
- ▶ Atender la situación de Emergencia. Control de la emergencia con los recursos disponibles (extinción, rescate, primeros auxilios, salvamento, control de químicos).
- ▶ Prevenir la propagación (control)



RESPONSABILIDADES DENTRO DE LA BRIGADA DE EMERGENCIA (BRIGADISTAS)



Durante una emergencia:

- ▶ Atender a los heridos.
- ▶ Coordinar actividades de apoyo.
- ▶ Reducir los riesgos al tiempo que se controla la emergencia.
- ▶ Solicitar si es necesario ayuda externa (Organismos de Socorro).
- ▶ Coordinar la llegada de recursos y organismos externos que lleguen como apoyo.



RESPONSABILIDADES DENTRO DE LA BRIGADA DE EMERGENCIA (BRIGADISTAS)



Durante una emergencia:

- ▶ Apoyar labores de recuperación del área.
- ▶ Inspeccionar las condiciones del área afectada.
- ▶ Tomar medidas de prevención
- ▶ Mantenerse en alerta para prevenir cualquier re-ignición.
- ▶ Tomar medidas correctivas.



RESPONSABILIDADES DENTRO DE LA BRIGADA DE EMERGENCIA (BRIGADISTAS)



Después de la emergencia:

- ▶ Apoyar labores de recuperación del área.
- ▶ Inspeccionar las condiciones del área afectada.
- ▶ Tomar medidas de prevención
- ▶ Mantenerse en alerta para prevenir cualquier re-ignición.
- ▶ Tomar medidas correctivas.
- ▶ Reportar el material utilizado.
- ▶ Retroalimentación de las operaciones realizadas.
- ▶ Reacondicionamiento de los elementos y equipos utilizados.
- ▶ Ayudar a restaurar lo más pronto posible el normal funcionamiento de las actividades de la empresa, después de una emergencia.
- ▶ Analizar el evento: Evaluación, informe e investigaciones.



BRIGADAS DE EMERGENCIA DE CIMCE LTDA



- ▶ **Brigada de primeros auxilios**
- ▶ Tiene como finalidad atender y estandarizar victimas en el sitio de la emergencia, solicitar ayuda médica y remitirlos a centros de salud necesarios
- ▶ **Brigada de Control de incendios**
- ▶ Tiene como finalidad prevenir el inicio de un incendio controlando los factores de riesgo y controlar el inicio de un incendio extinguiéndolo o minimizando sus efectos, y convocar ayuda externa en caso de ser necesario.
- ▶ **Brigada de Evacuación y rescate**
- ▶ Su misión principal es la de coordinar y asegurar la salida de todas las personas de las instalaciones en emergencia de la empresa hasta un lugar seguro (Punto de Encuentro)

A continuación, se listan los integrantes de la brigada de emergencia de CIMCE LIMITADA:

Nombre	Cedula	Cargo	Firma
Luz Ángela Zúñiga Cruz	31791776	Líder de la brigada	Luz Ángela Zúñiga
Alma Karina Rodríguez Quintero	1065600678	Brigadista	Alma KR
Brigada de primeros auxilios			
Mauricio Rodríguez	49.207.283	Líder Brigadista de primeros auxilios	Mauricio Rodríguez
Jeodah Gomez	77.171.071	Brigadista de primeros auxilios	Jeodah
Fidelina Ullas Castro	109426558	Brigadista de primeros auxilios	Fidelina Ullas Castro
Brigada de Control de incendios			
Miguel Angel Benitez	1065655777	Líder Brigadista de Control de incendios	Miguel Benitez
Jesvía Alfaro	39094545	Brigadista de Control de incendios	Jesvía Alfaro
Lisabridy Huanosta	1.065.824.375	Brigadista de Control de incendios	Lisabridy Huanosta
Brigada de Evacuación y rescate			
Bruno Hdez	1065822181	Líder Brigadista de Evacuación y rescate	Bruno Hdez
Luis Felipe Avila	1065830915	Brigadista de Evacuación y rescate	Luis Felipe Avila
Luz Ángela Zúñiga	31791776	Brigadista de Evacuación y rescate	Luz Ángela Zúñiga

Para constancia de lo anterior, se firma en la ciudad de Valledupar a 18 de marzo del 2020 por el representante legal:


 Representante legal de la CIMCE LIMITADA

integrantes de la
brigada de
emergencia de
CIMCE LIMITADA:



CENTRO DE INVESTIGACIONES MICROBIOLÓGICAS DEL CESAR LIMITADA - CIMCE LIMITADA

Correo: cimcecorreo@gmail.com
Página web: www.cimce.org
Tel: 5800126-5806696
Valledupar-Colombia